

[IT] Istruzioni per l'installazione
Radiocomando operante a 433,92MHz con 1 o 2
tasti di trasmissione.

Caratteristiche tecniche	T01M/T02M
Alimentazione	pila al litio CR2450
Frequenza	433,92MHz
Grado di protezione	IP40
Consumo in trasm.	12 mA
Numero canali	1/2
Antenna	incorporata
Portata	100m (interno edifici 40m)
Temp. di esercizio	-10 ... +55°C
Peso	30g

DESCRIZIONE DEL PRODOTTO E DESTINAZIONE D'USO
Il trasmettitore TOUCH fa parte della nuova serie di prodotti Key Automation. È disponibile in colore bianco e una tipologia di funzione ROLLING CODE.
I trasmettitori della serie TOUCH sono destinati al comando di automazioni del tipo aprì porta, aprì cancelli e similari: **ogni altro uso è improprio e vietato!**

VERIFICA DEL TRASMETTITORE

Prima di memorizzare il trasmettitore nel ricevitore dell'automazione, verificare il suo corretto funzionamento premendo un tasto qualsiasi e contemporaneamente osservando l'accensione del led. Il led si accende stabilmente durante la trasmissione del codice. Se la batteria è scarica il trasmettitore riduce sensibilmente la portata ed il led lampeggia durante la trasmissione. In questi casi, per ripristinare il regolare funzionamento del trasmettitore occorre sostituire la batteria scarica con una dello stesso tipo, avendo cura di rispettare la polarità come indicato in figura.
Per la procedura di memorizzazione e cancellazione del trasmettitore attenersi alle istruzioni della ricevente. Il trasmettitore TOUCH è compatibile con tutte le riceventi della famiglia MEMO, per maggiori informazioni sui prodotti e per il corretto abbinamento con le nostre riceventi far riferimento alle istruzioni scaricabili dal sito internet www.keyautomation.it

Attenzione!

Pericolo d'esplosione se la batteria è sostituita con un'altra di tipo scorretto. La batteria contiene sostanze inquinanti e quindi non deve essere buttata nei rifiuti comuni, deve essere smaltita utilizzando i metodi di raccolta separata previsti dalle normative vigenti nella vostra zona. Per lo smaltimento della batteria attenersi alle normative vigenti in materia.

[UK] Instructions for the fitter
433,92MHz transmitter with 1 or 2 channel.

Technical features	T01M/T02M
Supply (type CR2032)	CR2450 lithium battery
Frequency	433,92MHz
Protection degrees	IP40
Transm. consumption	12 mA
Channel number	1/2
Antenna	incorporated
Estimated range	100m (40 m inside buildings)
Operating temperature	-10 ... +55°C
Weight	30g

PRODUCT DESCRIPTION AND FINAL USE
TOUCH transmitter is the brand new product made in Key Automation. It is available in white colour and in 1 functioning models: ROLLING CODE. TOUCH transmitters have been designed for gates and doors automation: **Any other use is strictly forbidden!**

TRANSMITTER TEST

Before memorizing the transmitter with the radio-receiver controlling the gate automation, please verify its correct functioning by pushing any button and checking if LED light appear from central position. The LED light should appear clearly and stably during the code transmission. If out of battery the transmitter should have as a consequence lower signal range and flashing LED light during transmission. In this case, it is necessary to replace the battery with an equivalent one by paying attention to respect the correct battery polarity as in the picture.
For completing the memorization of the transmitter please look at the instructions of the radio-receiver. TOUCH transmitter is suitable for any receiver of Key Automation MEMO line. For further information about this product and its compatibility with other radio-receivers please refer to the instructions present on website www.keyautomation.it

Attention!

There is a chance of explosion for the transmitter to be considered if the original battery is replaced with a not-equivalent one. Battery contains dangerous elements and it can't be thrown away in the common waste. It has to be specifically recycled according to current and local regulations in charge in your country.

[FR] Instructions pour l'installateur
Émetteur 433,92MHz à 1 ou 2 canaux.

Caractéristiques techniques	T01M/T02M
Alimentation (type CR2032)	pile au lithium CR2450
Fréquence	433,92MHz
Degrés de protection	IP40
Consom. de l'émission	12mA
Numéro de canal	1/2
Antenne	intégrée
Portée estimée	100m (en l'intérieur 40 m)
Temp. de fonctionnement	-10 ... +55°C
Poids	30g

DESCRIPTION ET UTILISATION DU PRODUIT
L'émetteur TOUCH est le tout nouveau produit fait par Key Automation. Il est disponible en blanc et un type de fonction: ROLLING CODE. Les émetteurs TOUCH ont été conçus pour l'automatisation de portes et portails: **Toute autre utilisation est strictement interdite!**

TEST DE L'ÉMETTEUR

Avant de mémoriser l'émetteur avec le récepteur radio contrôlant l'automatisation du portail, veuillez vérifier son bon fonctionnement en appuyant sur n'importe quelle touche et vérifiant s'il y a une lumière diffusée par le voyant de la position centrale. La lumière diffusée par le voyant doit être claire et stable pendant la transmission du code. Si la pile est trop faible, l'émetteur aura une portée de signal inférieure avec une lumière du voyant plus faible en cours de transmission. Dans ce cas, il est nécessaire de remplacer la pile par une autre équivalente, en respectant la polarité correcte de la pile indiquée dans l'image.
Pour terminer la mémorisation de l'émetteur veuillez consulter les instructions du récepteur radio. L'émetteur TOUCH est adapté pour n'importe quel récepteur de la gamme MEMO par Key Automation. Pour plus d'informations sur ce produit et sa compatibilité avec d'autres récepteurs radio, veuillez consulter les instructions présentes sur le site www.keyautomation.it

Attention!

Il y a une chance d'explosion à considérer pour l'émetteur si la pile d'origine est remplacée par une pile inéquivalente. La pile contient des éléments dangereux et ne doit pas être jetée dans la poubelle ordinaire. Elle doit être spécifiquement recyclée.

[DE] Installationsanleitung
Funksteuerung mit 433,92MHz, mit 1 oder 2
Sendetasten.

Technische Merkmale	T01M/T02M
Versorgung (Typ CR2032)	CR2450 Lithiumbatterie
Frequenz	433,92MHz
Schutzgrad	IP40
Verbrauch bei Übertr.	12mA
Anzahl der Kanäle	1/2
Antenne	eingebaut
Reichweite	100m (innerhalb 40 m)
Betriebstemp.	-10 ... +55°C
Gewicht	30g

PRODUKT-BESCHREIBUNG UND BESTIMMUNGS-ZWECK
Der Sender TOUCH gehört zur neuen Produktreihe Key Automation, es ist in Weiß und in einer Art Funktion erhältlich: ROLLING CODE. Die Sender der Serie TOUCH sind zum Bedienen von Automationen, wie Türöffner, Toröffner und ähnlichem bestimmt: **jeder andere Gebrauch ist zweckfremd und verboten!**

ÜBERPRÜFEN DES SENDERS

Vor dem Speichern des Senders im Empfänger der Automation, seinen sachgerechten Betrieb durch Drücken einer beliebigen Taste prüfen, dabei beobachten, ob sich gleichzeitig auch die Led einschaltet. Während der Code-Übertragung leuchtet die Led fortwährend.
Wenn die Batterie leer ist, sinkt die Reichweite des Senders erheblich und bei der Übertragung blinkt die Led. Zur Wiederherstellung des regulären Betriebs muss man in diesen Fällen die leere Batterie mit einer neuen des gleichen Typs ersetzen, dabei, wie in der Abbildung gezeigt, auf die Pole achten.
Für Die Speicherung Und Löschung Des Senders Den Anweisungen Für Den Empfänger Folgen. Der Sender TOUCH Ist Mit Allen Empfängern Der Produktreihe Memo Kompatibel. Für Weitere Informationen Zu Den Produkten Und Ihre Richtige Zuordnung Zu Unseren Empfängern, Siehe Die Auf Der Internetseite www.keyautomation.it Herunterladbaren Anweisungen.

Achtung!

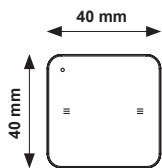
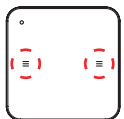
Wenn man die Batterie mit einer anderen, nicht dem Typ entsprechenden austauscht, besteht Explosionsgefahr. Die Batterie enthält Schadstoffe und darf daher nicht in den normalen Abfall geworfen werden, sondern muss in den Verfahren der Mülltrennung, die in Ihrer Zone von den geltenden Bestimmungen vorgesehen sind, entsorgt werden. Für die Entsorgung der Batterie die diesbezüglichen Bestimmungen beachten.

KEY
AUTOMATION



KEY
AUTOMATION

AREA TOUCH



Il costruttore **Key Automation S.r.l.**
Via Meucci 23, 30027 San Donà di Piave (VE) ITALIA
Dichiara che questo radiocomando è conforme a tutte le norme tecniche relative al prodotto entro il campo di applicabilità della direttiva 1999/5/CE. Sono state eseguite tutte le necessarie prove di radiofrequenza.

EN 301 489-1:2019 V2.2.1
EN 301 489-3:2019 V2.1.1
EN 300 220-2:2018 V3.2.1
DIRETTIVA UE 2014/53/UE (RED)



Nicola Michelin
(Amministratore Delegato)

Nicola Michelin

The manufacturer **Key Automation S.r.l.**
Via Meucci 23, 30027 San Donà di Piave (VE) ITALIA
Declares that this transmitter was designed and made according to all technical regulations related to this product and in full respect of all range of applications session 1999/5/CE. All radiofrequency tests have been performed with positive result.

EN 301 489-1:2019 V2.2.1
EN 301 489-3:2019 V2.1.1
EN 300 220-2:2018 V3.2.1
EU DIRECTIVE 2014/53/UE (RED)



Nicola Michelin
(Managing Director)

Nicola Michelin

Le fabricant **Key Automation S.r.l.**
Via Meucci 23, 30027 San Donà di Piave (VE) Italie
Déclare que cet émetteur a été conçu et fabriqué selon toutes les règles techniques relatives à ce produit et dans le plein respect de toute la gamme des applications de la session 1999/5/CE. Tous les tests de radiofréquence ont été réalisés avec un résultat positif.

EN 301 489-1:2019 V2.2.1
EN 301 489-3:2019 V2.1.1
EN 300 220-2:2018 V3.2.1
DIRECTIVE UE 2014/53/UE (RED)



Nicola Michelin
(Directeur Général)

Nicola Michelin

Der Hersteller **Key Automation S.r.l.**
Via Meucci 23, 30027 San Donà di Piave (VE) Italien
Erklärt, dass diese Funksteuerung allen technischen Normen innerhalb des Anwendungsbereiches der Richtlinie 1999/5/CE entspricht. Alle erforderlichen Funkfrequenztests wurden durchgeführt.

EN 301 489-1:2019 V2.2.1
EN 301 489-3:2019 V2.1.1
EN 300 220-2:2018 V3.2.1
EU-RICHTLINIE 2014/53/UE (RED)



Nicola Michelin
(Geschäftsführer)

Nicola Michelin

[ES] Instalación de la batería
Transmisor de 433,92MHz con 1 o 2 canales.

Características técnicas	T01M/T02M
Sumin. de energía (tipo CR2032)	batería de litio CR2450
Frecuencia	433,92MHz
Grados de protección	IP40
Consumo de la transm.	12mA
Número de canales	1/2
Antena	incorporada
Rango estimado	100m (en interior 40m)
Temp. de operación	-10...+55°C
Peso	30g

DESCRIPCIÓN DEL PRODUCTO Y USO FINAL

El transmisor TOUCH es el producto completamente nuevo creado en Key Automation. Está disponible en blanco y 1 tipo de función: de código rotativo. Los transmisores TOUCH han sido diseñados para la automatización de portones y puertas; **Cualquier otro uso está estrictamente prohibido!**

PRUEBAS DEL TRANSMISOR

Antes de la memorización del transmisor con el radio receptor que controla la automatización del portón, por favor verifique su correcto funcionamiento presionando cualquier botón y revisando si la luz LED aparece en una posición central. La luz LED debería aparecer clara y establemente durante la transmisión del código. Si se está quedando sin batería, el transmisor debería funcionar como consecuencia un rango de señal bajo y un parpadeo de la luz LED durante la transmisión. En este caso, es necesario reemplazar la batería con una equivalente, poniendo especial atención en respetar el orden correcto de polaridad de las baterías como es mostrado en la imagen.

Para completar la memorización del transmisor, por favor vea las instrucciones del radio receptor. El transmisor TOUCH es adecuado para cualquier receptor de cualquier línea receptora MEMO de automatización de claves. Para mayor información acerca de este producto y su compatibilidad con otros radio receptores por favor refiérase a las instrucciones presentes en el sitio web www.keyautomation.it

¡Atención!

Existe la posibilidad de que ocurra una explosión del transmisor que debería ser considerada si es que la batería original es reemplazada con una que no sea equivalente. La batería contiene elementos peligrosos y no puede ser eliminada junto con los desechos comunes. Esta tiene que ser reciclada de acuerdo a lo dispuesto específicamente por las regulaciones actuales y locales que sean aplicables en su país.

El fabricante **Key Automation S.r.l.**
Via Meucci 23, 30027 San Donà di Piave (VE) ITALIA
declara que este transmisor fue diseñado y fabricado de acuerdo con todas las regulaciones técnicas relacionadas para producto y con un completo respeto de todos los rangos de aplicaciones de acuerdo a la sesión 1999/5/CE. Todas las pruebas de radiofrecuencia han sido realizadas con resultados positivos.

EN 301 489-1:2019 V2.2.1
EN 301 489-3:2019 V2.1.1
EN 300 220-2:2018 V3.2.1
DIRECTIVA DE LA UE 2014/53/UE (RED)



Nicola Michelin
(Director Gerente)

[PT] Instalação da bateria
O transmissor 433,92MHz com 1 ou 2 canais.

Características técnicas	T01M/T02M
Fornecido (tipo CR2032)	bateria de lítio CR2450
Frequência	433,92MHz
Gráus de proteção	IP40
Consumo de transmissão	12mA
Número do Canal	1/2
Antena	incorporada
Alcance estimado	100m (interno 40m)
Temperat. de operação	-10...+55°C
Peso	30g

DESCRIPÇÃO DE PRODUTO E USO FINAL

O transmissor TOUCH é o novo produto feito Automação Chave. Está disponível em branco e 1 tipo de função: código de rotação. Os transmissores TOUCH foram projetados para portões e automação de portas; **Qualquer outro uso é estritamente proibido!**

PROVA DE TRANSMISSOR

Antes de memorizar o rádio-receptor de controle automático do portão no transmissor, por favor verifique seu correto funcionamento pressionando qualquer botão e verificando se o LED da posição central está aceso. O LED deve aparecer claramente e de forma estável durante a transmissão de código. Se a bateria estiver fraca, o transmissor deve ter como consequência uma redução do alcance de sinal e o LED piscando durante a transmissão. Neste caso, é necessário substituir a bateria por uma equivalente prestando atenção para seguir a polaridade correta de bateria como descrito na imagem.

Para completar a memorização do transmissor por favor verifique as instruções do rádio-receptor. O transmissor TOUCH é conveniente para qualquer receptor de Automação Chave linha MEMO. Para mais informações sobre este produto e sua compatibilidade com outros rádio-receptores por favor verifique as instruções disponíveis no site www.keyautomation.it

Atenção!

Há possibilidade de explosão do transmissor se a bateria original for substituída por uma não-equivalente. A bateria contém elementos perigosos e não pode ser jogada fora em lixo comum. Ela deve ser reciclada de acordo com as normas e regulamentações quando in vigor no seu país.

O fabricante **Key Automation S.r.l.**
Via Meucci 23, 30027 San Donà di Piave (VE) Italia
Declara que esse este transmissor foi projetado e foi feito de acordo com todos regulamentos técnicos relacionados a este produto e em respeito pleno de todo o alcance de aplicações sessão 1999/5/CE. Todas as provas de radiofrecuencia foram executadas com resultado positivo.

EN 301 489-1:2019 V2.2.1
EN 301 489-3:2019 V2.1.1
EN 300 220-2:2018 V3.2.1
DIRECTIVA DA UE 2014/53/UE (RED)



Nicola Michelin
(Diretor Geral)

[PL] Instalacja baterii
Nadajnik 433,92MHz z 1 lub 2 kanałami.

Właściwości techniczne	T01M/T02M
Zasilanie (typ CR2032)	bateria litowa CR2450
Częstotliwość	433,92MHz
Stopień ochrony	IP40
Żużycie transmisji	12mA
Liczba kanałów	1/2
Antena	złączona
Przybliżony zasięg	100m (wewnątrz 40m)
Temperatura pracy	-10...+55°C
Waga	30g

OPIS PRODUKTU I UŻYCIE KOŃCOWE

Nadajnik TOUCH to nowy produkt wykonany przez Key Automation. Jest dostępny w kolorze białym i pełni funkcję: kod zmienny. Nadajniki TOUCH zostały stworzone do automatyki bram i drzwi; **Zabrania się jakiegokolwiek innego użytku!**

TESTOWANIE NADAJNIKA

Przed dopasowaniem nadajnika do odbiornika radiowego sterującego bramą, należy sprawdzić jego poprawne działanie, naciskając dowolny przycisk i sprawdzając, czy zapali się dioda LED na środku nadajnika. Dioda LED powinna świecić się wyraźnie i stabilnie podczas transmisji kodu. W razie wyczerpania baterii, zasięg sygnału nadajnika będzie słabszy, a dioda LED będzie migać podczas transmisji. W tej sytuacji, należy wymienić baterię na jej odpowiednik, zwracając uwagę na poprawne ułożenie biegunów zgodnie z rysunkiem.

Aby dopasować nadajnik, należy postępować zgodnie z instrukcjami radioodbiornika. Nadajnik TOUCH jest odpowiedni do każdego odbiornika z linii MEMO oferowanej przez Key Automation.

Aby uzyskać więcej informacji na temat produktu i jego zgodności z innymi radioodbiornikami, prosimy o sprawdzenie instrukcji dostępnych na stronie www.keyautomation.it

Uwaga:

Istnieje ryzyko wybuchu, jeśli oryginalna bateria została wymieniona na baterię nie będącą jej odpowiednikiem. Bateria zawiera niebezpieczne elementy i nie może być wyrzucana wraz z powszechnymi odpadkami. Musi być odpowiednio utylizowana zgodnie z obowiązującymi w danym kraju przepisami.

Producent **Key Automation S.r.l.**
Via Meucci 23, 30027 San Donà di Piave (VE) Italia
oświadcza, że nadajnik został zaprojektowany i wykonany zgodnie ze wszystkimi przepisami związanymi z tym produktem i z poszanowaniem wszelkiego rodzaju zastosowań sesji 1999/5/CE. Wszystkie testy częstotliwości radiowej zostały wykonane z wynikiem pozytywnym.

EN 301 489-1:2019 V2.2.1
EN 301 489-3:2019 V2.1.1
EN 300 220-2:2018 V3.2.1
DYREKTYWA UE 2014/53/UE (RED)



Nicola Michelin
(Dyrektor Naczelny)

[NL] Installatie van de batterij
433,92MHz overdrager met 1 of 2 kanalen.

Technische kenmerken	T01M/T02M
Aanbod (type CR2032)	lithium batterij CR2450
Frequentie	433,92MHz
Beschermingsgraden	IP40
Transmissieverbruik	12mA
Kanaalnummer	1/2
Antenne	ingebouwd
Geschat bereik	100m (intern 40m)
Bedieningstemperatuur	-10...+55°C
Gewicht	30g

PRODUCTBESCHRIJVING EN LAATST GEBRUIK

TOUCH overdrager is het nieuwste product dat in Key Automation wordt gemaakt. Het is verkrijgbaar in wit en een soort functie: rolling code. TOUCH overdragers zijn voor poorten en deurautomatisering ontworpen; **Andere gebruiken zijn strikt verboden!**

ZENDERTEST

Vooraleer de zender met de radio-ontvanger op te slaan die de poortautomatisering controleert, bevestigd u alstublieft zijn correcte functioneren door het indrukken van een willekeurige knop en controleer of het LED licht in de centrale positie verschijnt. Het LED licht zou duidelijk moeten verschijnen en blijven branden tijdens de code-overdracht. Indien de batterij bijna op is, zou de zender opmerkelijk minder bereik moeten hebben en gaat het LED licht flikkeren tijdens de overdracht. In dit geval is het noodzakelijk de batterij te vervangen door een gelijkwaardige batterij, met inachthouding van de correcte batterijpolariteit zoals afgebeeld.

Voor het vervolledigen van de memorisering van de zender, kijkt u alstublieft de instructies van de radio-ontvanger. TOUCH zender is geschikt voor elke ontvanger van de Key Automation MEMO lijn. Voor meer informatie over dit product en zijn verenigbaarheid met andere radio-ontvangers, verwijst u alstublieft naar de instructies op [website-
www.keyautomation.it](http://www.keyautomation.it)

Aandacht:

Er is een kans op explosie van de zender indien de oorspronkelijke batterij met een niet-equivalente batterij wordt vervangen. Batterij bevat gevaarlijke onderdelen en die niet bij het restafval mag weggegooid worden. Het moet volgens de plaatselijke voorschriften in uw land worden gerecycled.

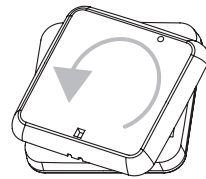
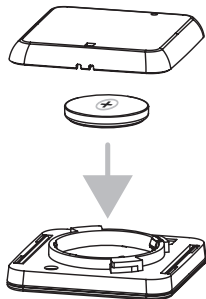
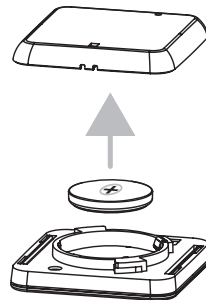
De FABRIKANT **Key Automation S.r.l.**
Via Meucci 23, 30027 San Donà di Piave (VE) Italia
kondigt aan dat deze zender werd ontworpen en gemaakt volgens alle technische voorschriften met betrekking tot dit product en in volledig respect van alle regels van toepassingssessie 1999/5/CE. Alle radiofrequentietests zijn met positief resultaat verricht.

EN 301 489-1:2019 V2.2.1
EN 301 489-3:2019 V2.1.1
EN 300 220-2:2018 V3.2.1
EU RICHTLIJN 2014/53/UE (RED)



Nicola Michelin
(Directeur)

[IT] Cambio cover/Sostituzione della batteria
UK Cover change/Replacing the battery
FR Changement de couvercle/Remplacement de la pile
DE Abdeckung Wechsell/Ersatz der batterie
ES Cambio De Cubierta/Sostitucion de la bateria
PT Cobertura De Troca/Substituição da bateria
PL Wymiana Obudowy/Wymiana baterii
NL Veranderen Van Omhulsel/Vervangen van de batterij



KEY AUTOMATION S.r.l
Via Meucci 23
30027 San Donà di Piave (Ve) Italia
T. +39 0421.307.456
F. +39 0421.656.98
www.keyautomation.it
info@keyautomation.it